



## HÉBERGEMENTS INSOLITES - L'ORÉE DES 4 CHEMINS - FONTENOY - PUISAYE-FORTERRE

### HÉBERGEMENTS INSOLITES - L'ORÉE DES 4 CHEMINS - FONTENOY

L'Orée des 4 chemins, à Fontenoy dans l'Yonne en  
Bourgogne vous propose six hébergements insolites.

<https://loreedes4chemins.fr>



## L'Orée des 4 Chemins







☎ 06 14 21 93 33

**A** Hébergements insolites - L'Orée des 4 Chemins - Fontenoy : 10 chemin des écoles 89520 FONTENROY





## Hébergements insolites - L'Orée des 4 Chemins - Fontenoy

-  Dodôme aménagé sous un gazebo
-  Roulotte
-  Maison de hobbit
-  Tipi
-  Zome
-  Dôme géodésique





Vous recherchez à passer des séjours incroyables, dans une **maison de Hobbit** ou dans un dodôme pour contempler les étoiles, ou dans un **tipi à étage**, vous avez le choix.

Vous voulez rêver à bord d'une **roulotte**, passer des nuits paisibles dans un **grand zome en bois** et profiter de son côté cocooning, ou bien encore, être en connexion avec la nature et dormir dans un **dôme géodésique** et déconnecté du reste.

Vous êtes au bon endroit, à "l'orée des 4 chemins", pour voyager et oser différents types d'hébergements, sur un seul site.

Des **hébergements de qualité**, bâtis avec passion par des artisans reconnus et des constructions originales tout en conservant le confort au quotidien.

Lier l'originalité dans un écrin de verdure, et défendre la protection de notre planète et l'éco-tourisme, tout est dit. Ne cherchez pas plus loin, au coeur de la Puisaye, à Fontenoy, venez vivre un moment magique en famille, entres amis ou même à deux , pour deux nuits ou deux semaines, notre site et notre région ont de quoi satisfaire vos envies de découvertes et d'évasion.

**Située à 3h30 de Lyon, 2h de Paris et de Dijon** , notre région regorge de sites fantastiques.

Implantée entre **Vézelay, Chablis et Sancerre** , elle saura embellir votre séjour avec tant de visites culturelles, culinaires... et des sites d'exception à découvrir.

Le parc insolite est à seulement **12 kilomètres du site de Guédelon**, château fort construit selon les techniques et matériaux du Moyen Age depuis 25 ans, et qui est le lieu le plus touristique de notre région et le plus visité ( 300 000 visiteurs chaque année).

Vous pouvez faire des activités variées, en passant par une dégustation des vins de Bourgogne, ou une visite de Vézelay et de sa basilique, ou passer une soirée médiévale au château de Saint Fargeau et tant d'autres sites comme la maison de Colette à Saint Sauveur en Puisaye, les poteries, sans oublier le musée de Fontenoy et son centre régional d'art contemporain au coeur de notre village et tant d'autres belles choses à voir...

Des souvenirs et des rêves plein la tête et une envie folle de revenir pour tester les autres hébergements.

Il ne vous reste plus qu'à venir découvrir par vous mêmes, je me ferai un plaisir de vous accueillir et vous accompagner dans la découverte de notre belle région.

Nous disposons de 6 hébergements insolites (tipi, maison de hobbit, dodôme, dôme géodésique, roulotte, zome) qui sont équipés tout confort, ils accueillent de 2 à 5 personnes dans un cadre bucolique. Chaque hébergement dispose de son emplacement qui lui est propre, avec une vue paysagère sur la Puisave. Par ailleurs, vous profiterez. si





## Infos sur l'établissement



Entrée indépendante  
Habitation indépendante



- Spa semi-rigide ou gonflable privatif sur chaque emplacement
- équipement détente pour chaque personne (transats..)
- Jachère fleurie pour faire une cueillette dans sentier aménagé en haut du terrain
- Jeux de labyrinthe végétal en saule vivant installé sur place
- Chaises végétales en saule vivant pour une pose lecture
- cabane végétale pour un moment de repos
- terrain de pétanque, jeux de molkky, badminton, jeux pour les petits avec lancé sur cible, agilité avec balles à lancer dans des cylindres . Jeux disponibles sur demande.
- prestation massage sur rendez vous



Nous proposons différents paniers, uniquement composés pour 95% de produits locaux circuit court ( provenant du village , de ferme à proximité et maraîchers et artisans locaux ) ,à réserver à la réservation en même temps que l'hébergement ainsi que la prestation massage.

\* Panier petit déjeuner : 12€ ttc pour adulte et 7€ ttc enfant

composé de plusieurs produits , choix version salée ou sucrée à choisir 10 jours avant votre arrivée afin de limiter le gâchis alimentaire , pour la plupart miel, confiture , boisson chaude, jus local, pain , viennoiserie, beurre, yaourt, touche salée....

\* Panier repas : 16€ ttc par personne

composé d'une tranche de terrine, d'un plat sous vide ou bocal artisanal selon sélection , un quart de fromage vache ou chèvre selon arrivage, un Cheesecake goût spéculoos/ kinder bueno ou spéculoos/ caramel ou spéculoos / pâte à tartiner... selon arrivage

\* Panier gourmand : 24,90€ ttc pour 2 personnes





## Dodôme aménagé sous un gazebo



Hébergement  
insolite



2  
personnes  
(Maxi: 2 pers.)



1  
chambre



26  
m2

Il s'agit d'une couchette équipée d'un lit 140x190, pour vivre une expérience unique sous les étoiles. Le dodôme est équipé d'une partie ajourée cristal qui peut être occultée comme bon vous semble, et d'un coffre de rangement en dessous pour les valises.

Installé sous un gazebo de bambou semi fermé de 3.50m x 6.20m, sur une terrasse de 8mx4.20m . Il est équipé d'une kitchenette d'été , d'un coin détente et un coin repas et il a de nombreux rangements avec tout le nécessaire.

Il est équipé du local sanitaire privé attenant à proximité avec douche, lavabo et WC. Ce local sanitaire ferme à clé et vous seul avez la clé pendant la duré de votre séjour afin de vous garantir un plus grand confort.

Son spa et ses équipements extérieurs ( table, transats..) rendront l'expérience des plus agréables pour des moments de détente.

Attention les spas fonctionnent du 15 avril au 30 septembre, et à partir de 2 nuits seulement !!!!

<i>Chambres</i>	Chambre(s): 1 Lit(s): 1	dont lit(s) 1 pers.: 0 dont lit(s) 2 pers.: 1
<i>Salle de bains / Salle d'eau</i>	1 couchage double 140x190. Salle de bains avec douche Salle(s) d'eau (avec douche): 1	Salle de bains privée
<i>WC</i>	WC: 1 WC indépendants	WC privés
<i>Cuisine</i>	espace sanitaire privé à proximité Kitchenette Four à micro ondes	
<i>Autres pièces</i>	Terrasse	
<i>Media</i>		
<i>Autres équipements</i>		
<i>Chauffage / AC</i>		
<i>Bien être</i>	Spa	
<i>Exterieur</i>	Jardin	Salon de jardin
<i>Divers</i>		





## Roulotte



Hébergement  
insolite



4  
personnes  
(Maxi: 4 pers.)



1  
chambre



17  
m2

Cette roulotte a été fabriquée par un artisan passionné, avec des matériaux de qualité, isolée en laine de chanvre pour un plus grand confort de ses usagers. Cette roulotte mesure 8m x 2.5m, équipée de 2 chambres avec un lit 140x190 et un lit superposé de 90x190, avec un espace kitchenette /pièce à vivre.

Sur l'avant sa grande terrasse et son spa et ces équipements extérieurs ( douche solaire, transats..) rendront l'expérience des plus agréables pour des moments de détente.

Attention les spas fonctionnent du 15 avril au 30 septembre, et à partir de 2 nuits seulement !!!!

<i>Chambres</i>	Chambre(s): 1 Lit(s): 1	dont lit(s) 1 pers.: 2 dont lit(s) 2 pers.: 1
<i>Salle de bains / Salle d'eau</i>	1 couchage 140x190. 2 couchage 90x190. Salle de bains avec douche Sèche serviettes	Salle de bains privée
<i>WC</i>	espace sanitaire privé à proximité WC: 1 WC indépendants	Salle(s) d'eau (avec douche): 1 WC privés
<i>Cuisine</i>	espace sanitaire privé à proximité Kitchenette Four à micro ondes	Réfrigérateur
<i>Autres pièces</i>	Terrasse	
<i>Media</i>	Télévision	Wifi
<i>Autres équipements</i>		
<i>Chauffage / AC</i>	Chauffage	
<i>Bien être</i>	Spa	







## Maison de hobbit



Hébergement  
insolite



4  
personnes  
(Maxi: 4 pers.)



2  
chambres



25  
m2

Cette maison de Hobbit a été fabriquée par un artisan qui y a mis tout son coeur, avec des matériaux nobles et aussi de récup. qui vous raviront par leur bizarrerie. Cet artisan a aussi fabriqué son mobilier (lit, petits meubles ...).

Isolée en laine de chanvre pour un plus grand confort et des nuits des plus paisibles dans un univers fantastique.

Equipée pour 4 personnes, cette maison de Hobbit dispose d'une chambre en alcôve au rez-de-chaussée avec un lit superposé 90x190, et une chambre à l'étage avec un couchage 140x190.

Sa pièce à vivre est équipée d'une kitchenette et d'un espace repas.

Sur le côté de sa terrasse vous pourrez prendre des repas en famille ou entre amis.

Son spa et ses équipements extérieurs ( douche solaire, transats..) rendront l'expérience des plus agréables pour des moments de détente.

Attention les spas fonctionnent du 15 avril au 30 septembre, et à partir de 2 nuits seulement !!!!

<i>Chambres</i>	Chambre(s): 2	
	Lit(s): 3	dont lit(s) 1 pers.: 2 dont lit(s) 2 pers.: 1
	1 couchage 140x190. 2 couchage 90x190.	

<i>Salle de bains / Salle d'eau</i>	Salle de bains avec douche	Salle de bains privée
	Sèche serviettes	
	espace sanitaire privé à proximité	
	Salle(s) d'eau (avec douche): 1	

<i>WC</i>	WC: 1	
	WC indépendants	WC privés
	espace sanitaire privé à proximité	

<i>Cuisine</i>	Kitchenette	
	Four à micro ondes	Réfrigérateur

<i>Autres pièces</i>	Terrasse	
----------------------	----------	--

<i>Media</i>	Télévision	Wifi
--------------	------------	------

*Autres équipements*

<i>Chauffage / AC</i>		
<i>Bien être</i>	Spa	

*Exterieur*  
*Divers*





## Tipi



Hébergement  
insolite



4  
personnes  
(Maxi: 4 pers.)



1  
chambre



32  
m2



Ce tipi luxe est équipé tout confort, installé en surplomb sur sa terrasse, il vous fera vivre des nuits d'aventurier et de bons moments pour des souvenirs inoubliables.

Son rez-de-chaussé est composé d'une salle de bain avec wc/ douche et lavabo, un espace à vivre kitchenette/coin repas, et une chambre avec lit 140x190.

Son étage ,et oui ! ce tipi possède un étage pour le plus grand bonheur des enfants, est composé de 2 lits 80x190.

Ce tipi est revêtu de toile épaisse pour y passer de très belles nuits et un agréable séjour. Son revêtement intérieur en bois laisse rêver.

Son spa et ses équipements extérieurs ( table, transats..) rendront l'expérience des plus agréables pour des moments de détente

Attention les spas fonctionnent du 15 avril au 30 septembre, et à partir de 2 nuits seulement !!!!

<i>Chambres</i>	Chambre(s): 1 Lit(s): 3	dont lit(s) 1 pers.: 2 dont lit(s) 2 pers.: 1
-----------------	----------------------------	--

<i>Salle de bains / Salle d'eau</i>	Salle de bains avec douche Salle(s) d'eau (avec douche): 1	Salle de bains privée
-------------------------------------	---	-----------------------

<i>WC</i>	WC: 1 WC indépendants	WC privés
-----------	--------------------------	-----------

<i>Cuisine</i>	Kitchenette Four à micro ondes	Réfrigérateur
----------------	-----------------------------------	---------------

<i>Autres pièces</i>	Terrasse	
<i>Media</i>	Télévision	Wifi

*Autres équipements*

<i>Chauffage / AC</i>		
<i>Bien être</i>	Spa	

*Exterieur*  
*Divers*







## Zome



Hébergement  
insolite



4  
personnes  
(Maxi: 5  
pers.)



2  
chambres



38  
m<sup>2</sup>



Ce zome , souvent utilisé comme lieu pour pratiquer le yoga, est un endroit des plus relaxant. Construit par un artisan local, en assemblage de losange de bois et isolé en chanvre, ce zome sait allier la modernité avec son revêtement en panneau 3 plis et l'originalité avec sa forme de figue géante, et aussi la beauté avec sa rosace vitrée à son sommet.

En extérieur ses panneaux de bois brulés lui donne une plus grande solidité dans le temps.

Les enfants apprécieront sa mezzanine cabane avec ses filets de protection, et les plus grands aimeront son côté cocooning et apaisant. Seuls les enfants de plus de 8/9 ans seront acceptés sur la mezzanine pour des questions de sécurité, ou alors dormiront sur le BZ.

Ce zome dispose de sa mezzanine avec 2 couchages 90x190, d'une chambre en ré de chaussée avec un couchage 140x190, une pièce à vivre munie d'un BZ pour un couchage d'appoint supplémentaire si besoin sur demande.

Le Zome a aussi une kitchenette et coin repas /détente et de sa salle de bain/wc.

Son spa et ses équipements extérieurs (table, transats..) rendront l'expérience des plus agréable pour des moments de détente.

Attention les spas fonctionnent du 15 avril au 30 septembre, et à partir de 2 nuits seulement !!!!

## Pièces et équipements

<i>Chambres</i>	Chambre(s) : 2 Lit(s) : 3	dont lit(s) 1 pers.: 2 dont lit(s) 2 pers.: 1
-----------------	------------------------------	--

<i>Salle de bains / Salle d'eau</i>	Salle de bains avec douche Salle de bains privée Sèche serviettes
-------------------------------------	---

<i>WC</i>	Salle(s) d'eau (avec douche): 1 WC: 1 WC indépendants WC privés
-----------	--

<i>Cuisine</i>	Kitchenette Four à micro ondes Réfrigérateur
----------------	--

<i>Autres pièces</i>	Terrasse
----------------------	----------

<i>Media</i>	Télévision Wifi
--------------	--------------------



## Dôme géodésique



Hébergement  
insolite



2  
personnes  
(Maxi: 2 pers.)



0  
chambre



19  
m2

Ce dôme géodésique est réalisé sans connecteur en structure ossature pin douglas raboté, il mesure 5 mètres de diamètre, presque 20m<sup>2</sup>, il est très agréable pour séjourner avec son isolation en laine naturelle, il sera vous faire passer de douces nuits.

Installé sur sa terrasse, il surplombe la vallée.

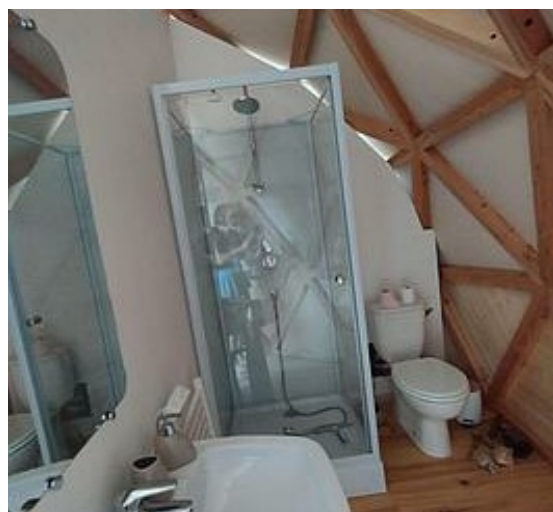
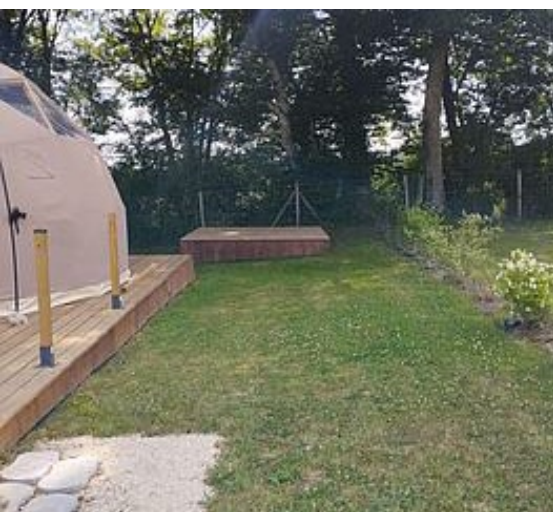
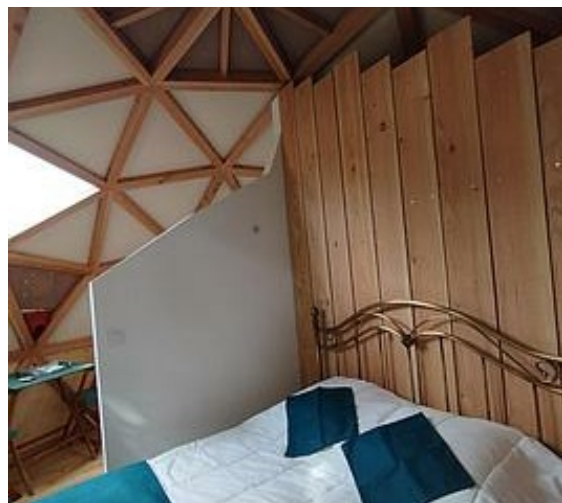
Il est composé d'une pièce à vivre avec un espace couchage, un espace kitchenette/repas et un espace salle de bain.

Son spa et ses équipements extérieurs ( douche solaire, transats..) rendront l'expérience des plus agréables pour des moments de détente.

Attention les spas fonctionnent du 15 avril au 30 septembre, et à partir de 2 nuits seulement !!!!

<i>Chambres</i>	Chambre(s): 0 Lit(s): 1	dont lit(s) 1 pers.: 0 dont lit(s) 2 pers.: 1
<i>Salle de bains / Salle d'eau</i>	1 couchage 140x190. Salle de bains privée sanitaire en annexe à proximité	Sèche serviettes
<i>WC</i>	WC: 1 WC privés sanitaire en annexe à proximité	
<i>Cuisine</i>	Four à micro ondes	Réfrigérateur
<i>Autres pièces</i>	Terrasse	
<i>Media</i>	Télévision	Wifi
<i>Autres équipements</i>		
<i>Chauffage / AC</i>		
<i>Bien être</i>	Spa	
<i>Exterieur</i>		
<i>Divers</i>		





# A savoir : conditions de la location

<i>Arrivée</i>	Les arrivées se font entre 16h et 19h30.
<i>Départ</i>	Les départs avant 11h.
<i>Langue(s) parlée(s)</i>	Anglais Français
<i>Annulation/Prépaiement/Dépot de garantie</i>	<p>Si la réservation est effectuée après 60 jours avant l'arrivée et donc réglée en totalité, aucun remboursement sera fait à cette date. Cependant vous avez la possibilité de reporter à une autre date à une période équivalente selon le tarif saison haute ou basse, dans un délai de 1 an à partir de la date d'arrivée initiale.</p> <p>Pour les séjours anticipé à 60 jours avant l'arrivée et +, un acompte de 30% est demandé et celui ci sera remboursé pour toutes annulation si celle-ci est mentionnée à + de 60 jours avant l'arrivée.</p> <p>La Société L'Orée des 4 chemins, vous conseille vivement de souscrire l'assurance annulation proposée par le site de réservation afin d'éviter tout désagrément. Dans ce cas, le client prenant cette assurance devra la contacter directement en cas d'annulation, en aucun cas la société "L'Orée des 4 chemins", sera concernée.</p>
<i>Moyens de paiement</i>	<p>Cartes de paiement</p> <p>Chèques bancaires et postaux</p> <p>Chèques Vacances Espèces</p> <p>Virement bancaire</p>
<i>Petit déjeuner</i>	<p>Panier petit déjeuner : 12€ ttc pour adulte et 7€ ttc enfant.</p> <p>composé de plusieurs produits, choix à préciser à la réservation pour limiter le gâchis alimentaire, pour la plupart miel, confiture, boisson chaude, jus local, pain, viennoiserie, beurre, yaourt, gâteau du moment, touche salé....</p>
<i>Ménage</i>	<p>Les frais de ménage ne sont pas facturés en supplément sauf si l'hébergement est très sale et en désordre, le locataire doit rendre le logement dans l'état où il l'a trouvé c'est-à-dire ménage fait, vaisselle lavée et rangée, rangemen ...</p> <p>La direction se réserve le droit de facturer 80€ en supplément pour les frais de ménage en cas de mauvaise tenue de l'hébergement.</p>
<i>Draps et Linge de maison</i>	<p>Draps et/ou linge compris</p> <p>Le linge de lit est fourni pour chaque hébergement (draps housses, alèses, oreillers et taies, couette chaude et couvertures, housses de couettes, plaid), ainsi que tapis de douche, torchons et essuie</p>

## Tarifs (au 21/01/26)

### Hébergements insolites - L'Orée des 4 Chemins - Fontenoy

**n°1 : Dodôme aménagé sous un gazebo** : Tarif pour 2 personnes et par nuitée, minimum 2 nuitées et 1 nuit sur certaines dates ( d'avril à fin juin et septembre ), hors taxe de séjour et hors petits déjeuners et paniers divers. Réduction appliquée à partir de 7 nuits ( tarif pour 7 nuits tient déjà compte de la remise ) et remise supplémentaire si réservation 6 mois avant la date d'arrivée. **n°2 : Roulotte** : Tarif pour 4 personnes et par nuitée, minimum 2 nuitées basse saison et 1 nuit sur certaines dates ( d'avril à fin juin et septembre ) et minimum de 3 nuitées haute saison ( juillet et aout), hors taxe de séjour et hors petits déjeuners et paniers divers. Remise de 5% à partir de 7 nuits ( tarif pour 7 nuits tient déjà compte de la remise ) et 5% supplémentaire si réservation 6 mois avant la date d'arrivée **n°3 : Maison de hobbit** : Tarif pour 4 personnes et par nuitée, minimum 2 nuitées et 1 nuit sur certaines dates ( d'avril à fin juin et septembre ), hors taxe de séjour et hors petits déjeuners et paniers divers. Réduction appliquée à partir de 7 nuits ( tarif pour 7 nuits tient déjà compte de la remise ) et remise supplémentaire si réservation 6 mois avant la date d'arrivée **n°4 : Tipi** : Tarif pour 4 personnes et par nuitée, minimum 2 nuitées et 1 nuit sur certaines dates ( d'avril à fin juin et septembre ), hors taxe de séjour et hors petits déjeuners et paniers divers. Réduction appliquée à partir de 7 nuits ( tarif pour 7 nuits tient déjà compte de la remise ) et remise supplémentaire si réservation 6 mois avant la date d'arrivée **n°5 : Zome** : Tarif pour 4/5 personnes et par nuitée, minimum 2 nuitées et 1 nuit sur certaines dates ( d'avril à fin juin et septembre ), hors taxe de séjour et hors petits déjeuners et paniers divers. Réduction appliquée à partir de 7 nuits ( tarif pour 7 nuits tient déjà compte de la remise ) et remise supplémentaire si réservation 6 mois avant la date d'arrivée **n°6 : Dôme géodésique** : Tarif pour 2 personnes et par nuitée, minimum 2 nuitées et 1 nuit sur certaines dates ( d'avril à fin juin et septembre ), hors taxe de séjour et hors petits déjeuners et paniers divers. Réduction appliquée à partir de 7 nuits ( tarif pour 7 nuits tient déjà compte de la remise ) et remise supplémentaire si réservation 6 mois avant la date d'arrivée.

Tarifs en €:	Tarif 1 nuit en semaine (L, M, M, J, D)						Tarif 1 nuit en weekend (V ou S)						Tarif 2 nuits weekend (V+S)						Tarif 7 nuits semaine					
	n°1	n°2	n°3	n°4	n°5	n°6	n°1	n°2	n°3	n°4	n°5	n°6	n°1	n°2	n°3	n°4	n°5	n°6	n°1	n°2	n°3	n°4	n°5	
<b>Unité de location</b>	n°1	n°2	n°3	n°4	n°5	n°6	n°1	n°2	n°3	n°4	n°5	n°6	n°1	n°2	n°3	n°4	n°5	n°6	n°1	n°2	n°3	n°4	n°5	
<b>du 01/04/2026 au 30/06/2026</b>	130€	130€	169€	149€	169€	140€	130€	130€	169€	149€	169€	140€	270€	270€	338€	298€	338€	280€	770€	770€	980€	840€	980€	
<b>du 01/07/2026 au 31/08/2026</b>	149€	149€	189€	179€	189€	169€	149€	149€	189€	179€	189€	169€	298€	298€	378€	358€	378€	338€	910€	910€	1155€	1015€	1155€	
<b>du 01/09/2026 au 03/11/2026</b>	130€	130€	169€	149€	169€	140€	130€	130€	169€	149€	169€	140€	260€	260€	338€	298€	338€	280€	770€	770€	980€	840€	980€	



## Le Moulin de Vanneau

☎ 03 86 45 59 80

chemin du Moulin

🌐 <http://www.moulin-de-vanneau.fr>

8.2 km

📍 SAINTS-EN-PUISAYE



Une parenthèse dans le temps ! Moulin à eau en fonctionnement. Ferme d'antan vivante. Sentier botanique. Musée et collection d'outils anciens. Au Moulin de Vanneau : convivialité, culture, détente... Mais aussi gastronomie locale. Nous vous accueillons à l'ombre des aulnes, sur une terrasse longeant le bief du moulin ou dans la belle salle de l'auberge nichée dans l'ancien grenier à grains. Vous pourrez déguster les produits de la ferme à travers une cuisine alliant tradition et découverte (fras à la sauge, terrine aux herbes du potager, agneau aux épices rôti au four à bois, clafoutis à la rhubarbe... et jus de pomme, bières ou vins issus de l'agriculture biologique ou biodynamique.



## Pizzeria du Camping Les Joumiers

☎ 03 86 74 27 31

Route de Mézilles Les Joumiers

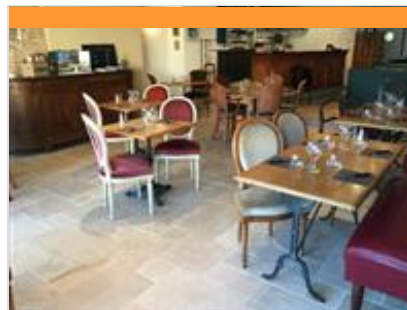
🌐 <https://camping-joumiers.com/>

8.4 km

📍 SAINT-SAUVEUR-EN-PUISAYE



Dans une ambiance calme et décontractée, le Camping les Joumiers vous propose des pizzas et un menu unique chaque soirs en juillet et août et du jeudi soir au samedi soir sur les mois de mai, juin et septembre.



## Les Passantes

☎ 03 86 45 72 92

5 Place du Marché

8.6 km

📍 SAINT-SAUVEUR-EN-PUISAYE



L'équipe du restaurant Les passantes vous accueille en salle et en terrasse dans une ambiance chaleureuse au centre bourg du très joli village de Saint-Sauveur-en-Puisaye, pays de Colette.



## Lil'Papa

16, rue du Haras

🌐 <https://www.lilpapa.fr/>

8.7 km

📍 SAINT-SAUVEUR-EN-PUISAYE



Venez déguster nos pizzas napolitaines à emporter ou sur place dans la cour ou dans les locaux du Point Bar. N'hésitez pas à passer commande en ligne.



## La p'tite rue Colette

☎ 03 86 74 38 09

5, rue Colette

9.4 km

📍 TOUCY



Bienvenue chez La P'tite rue Colette pour un tout nouveau départ ! Très heureux de vous recevoir très prochainement. Au menu : crêpes et galettes.

# Mes recommandations (suite)

Découvrir La Puisaye

Top 10

OFFICE DE TOURISME PUISAYE-FORTERRER

[WWW.PUISAYE-TOURISME.FR](http://WWW.PUISAYE-TOURISME.FR)



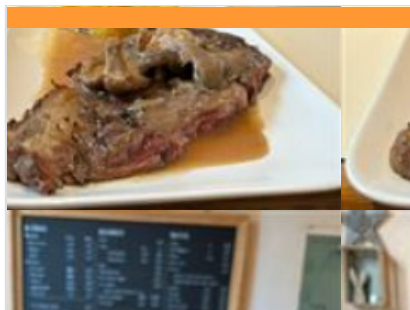
## La Mée Coinchotte

☎ 03 86 44 20 32  
11 rue Paul Bert

9.4 km  
📍 TOUCY



La Mée, restaurant emblématique de Toucy avec sa belle terrasse et une salle de restaurant ouverte sur la rue principale du village. Un côté pizzeria, l'autre plutôt brasserie. Un travail de qualité avec des produits savoureux et frais.



## L'Escale Lainsecq

☎ 09 81 94 83 95  
6 Grande Rue

10.8 km  
📍 LAINSECQ



Restaurant traditionnelle à Lainsecq en Puisaye-Forterre.

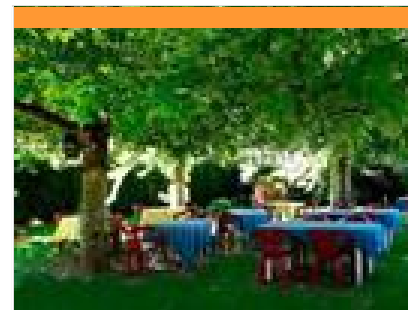


## Parc Animalier de Boutissaint

15.4 km  
📍 TREIGNY-PERREUSE-SAINTE-COMBE



Un restaurant unique aux saveurs du monde, face à la fabuleuse plaine des Cerfs.



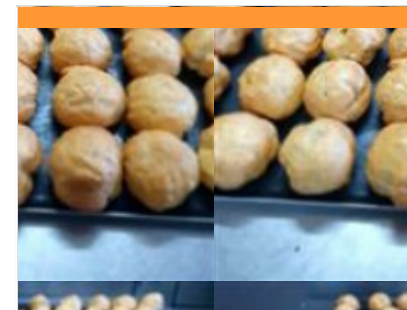
## Au Coup d'Frein

☎ 03 86 45 44 98  
Rue Saint-Blaise  
📱 <https://www.aucoupdfrein.fr>

15.9 km  
📍 TANNERRE-EN-PUISAYE



Ancienne longère rénovée bordée d'une rivière. L'été venez profiter d'une terrasse ombragée et fleurie.



## La Métairie Gourmande

☎ 03 66 88 02 32  
La Métairie Archambault Lac du Bourdon  
📱 <https://lametairiegourmande.fr/>

16.5 km  
📍 SAINT-FARDEAU



Pour votre mariage ou pour un autre événement festif, tout doit être parfait pour satisfaire vos convives : la qualité du buffet, la variété du menu, la fraîcheur des produits, la saveur des mets, etc. N'oubliez pas qu'une réception est l'occasion de surprendre vos invités surtout au niveau du repas, car c'est ce dont vos invités se rappellent le mieux lors d'une fête. Cela tombe bien, la Métairie Gourmande propose un service de traiteur de qualité qui saura vous proposer une cuisine raffinée et adaptée à vos besoins. Tout est concocté de manière artisanale pour assurer un rendu goûteux et authentique. L'enseigne met un point d'honneur à cuisiner des ingrédients naturels. Quel que soit votre événement, la Métairie Gourmande vous accompagne dans le choix du menu et les formules adaptées : un menu sans fausses notes ! Laissez-vous surprendre par nos spécialités maison telles que la cassolette de



## Auberge La Demoiselle

☎ 03 86 74 10 58

2, place de la République

🌐 <https://www.auberge-lademoiselle.com/>

17.4 km

📍 SAINT-FARGEAU



Cette bâtisse du XIXe siècle occupe une place privilégiée face au château. Le portrait de Mademoiselle de Montpensier, cousine de Louis XIV, exilée à Saint-Fargeau, orne la cheminée en briques de la salle à manger avec sa décoration jaune, gaie et chaleureuse. Sous les poutres apparentes des deux salles rustiques tout comme sur la terrasse d'été fleurie et abritée, vous aurez tout le loisir de découvrir et déguster la cuisine régionale variée préparée avec soin par le Chef qui vous propose un choix de quatre menus et sa carte. La réservation est conseillée. Pour vos banquets, repas de famille ou d'affaire consultez nous, nous vous proposerons des solutions adaptées à vos souhaits.



## Au Grandgousier

☎ 03 86 51 04 80

45, rue de Paris

25.7 km

📍 AUXERRE



De la tradition, avec des spécialités régionales, comme le jambon à l'os sauce chablisienne, ou encore les oeufs pochés en meurette, les escargots en coquille, la tête de veau sauce ravigote. Mais aussi des saveurs mélangées comme le Gaspacho de tomates aux olives vertes et l'île flottante au chorizo, ou les aiguillettes de volaille marinés au gingembre et citron vert. Pas en reste avec les desserts, simples et efficaces pour le palais du gourmand-gourmet : moelleux tout chocolat, crème caramel coulant, tuiles au carambar ou encore la crème brûlée à la lavande. Attention la carte se renouvelle à chaque saison. Produits frais et travail d'artisan sont les mots clés du Grandgousier.



## Le Cercle

☎ 03 86 52 46 06

68 rue de Paris

25.8 km

📍 AUXERRE



Spécialités orientales : couscous, tagine et pâtisseries. Salon oriental et terrasse d'été dans le jardin.



## Le Saint-Pèlerin

☎ 03 86 52 77 05

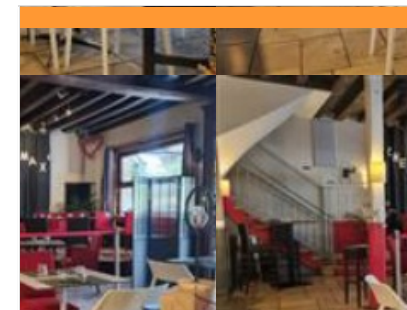
56 rue Saint-Pèlerin

26.1 km

📍 AUXERRE



Situé dans un vieux quartier d'Auxerre, le restaurant Le Saint-Pèlerin vous accueille pour déguster sa cuisine traditionnelle. Dans un cadre chaleureux, vous pourrez découvrir le charme et les saveurs du feu de bois. Cuisine élaborée à partir de produits de qualité, vous pourrez vous laisser tenter par du jambon à la chablisienne, des escargots de Bourgogne, une côte de boeuf, des pieds de porc rôtis ou encore des glaces maison. Le Saint-Pèlerin vous accueille du mardi au samedi jusqu'à 22 h et après les matchs.



## Chez Max

☎ 03 86 52 04 41

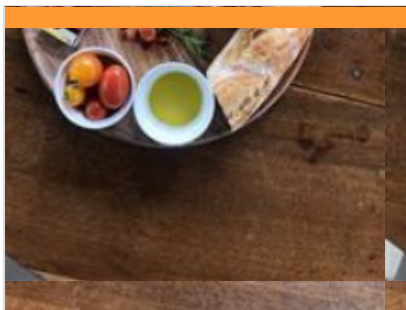
3 quai de la Marine

26.2 km

📍 AUXERRE



Chez Max est un #Restaurant #Bistrot.e Agréablement situé sur les quais d'Auxerre, au bord de l'Yonne. Riche de leurs différents voyages et aventures plus folles les unes que les autres, Sandrine en salle et Paul en cuisine vous reçoivent dans un lieu chargé d'histoires. Le service en salle se veut décontracté et la cuisine maison est un twist entre la tradition française et la découverte des saveurs du monde Le petit plus : Notre Terrasse (LA PLAGE) de sable blanc au bord de l'eau Ici le Bonheur est Fait Maison C'est Juste une Idée... Carpe Diem



## Bistro - Le Batardeau

☎ 03 86 40 14 28

1 Place Achille Ribain

🌐 <https://le-batardeau.fr/>

26.3 km  
📍 AUXERRE



Restauration à toute heure et conviviale pour découvrir les produits issus de notre région le long du canal du Nivernais.



## Train Touristique du Pays de Puisaye-Forterre

☎ 03 86 44 05 58

Avenue de la Gare

🌐 <http://www.traindepuisaye.org>

9.1 km  
📍 TOUCY



Pour petits et grands, un agréable voyage à travers bocages et forêts. Une façon originale de découvrir autrement la Puisaye, entre Toucy-Ville et Villiers-Saint-Benoît. Certains trains réguliers permettent de visiter le Musée d'Art et d'Histoire de Puisaye à Villiers-Saint-Benoît (une remise vous sera accordée sur présentation de votre billet de train). Train Restaurant : Le Train Touristique du Pays de Puisaye-Forterre et Le Blé d'Or, restaurant à Château-Renard (Loiret), vous proposent de voyager comme autrefois en train restaurant, au départ de Toucy. Tout en roulant et en vous régaland d'un menu complet, boissons incluses, vous pourrez contempler les magnifiques paysages de Puisaye. Voyages commentés.



## Parc Aventure du Bois de la Folie

☎ 03 86 74 70 33

Route Départementale 185

🌐 <https://www.natureadventure.fr>

15.7 km  
📍 TREIGNY-PERREUSE-SAINTE-COUMBE



Le Parc du Bois de la Folie : dans un cadre naturel exceptionnel, de multiples activités pour partager des moments inoubliables ! ACCROBRANCHE : Quatorze parcours en hauteur pour tous les niveaux, petits et grands. Plus de 200 jeux et 40 tyroliennes réparties sur un magnifique bois clos de 8 hectares. En haut des arbres, des parcours pour tous, de plus accessibles aux plus osés pour les adeptes de défis et de sensations. A partir de 4 ans. EXPLOR' GAME : Retrouver la trace de l'espion disparu dans la forêt, résoudre les énigmes et combattre les ennemis. Un jeu en plein forêt (à partir de 2 personnes) sur une tablette (fournie). Les jeunes de 8 à 11 ans doivent jouer avec un adulte. PAINT BALL : Alliant stratégie, précision et fair-play, le paintball vous offre tous les ingrédients d'une expérience unique et inoubliable dans un cadre naturel exceptionnel. Venez-vous mesurer aux autres et à vous-même ! Adultes 12 ans et plus.



## Paintball - Parc du Bois de la Folie

☎ 03 86 74 70 33

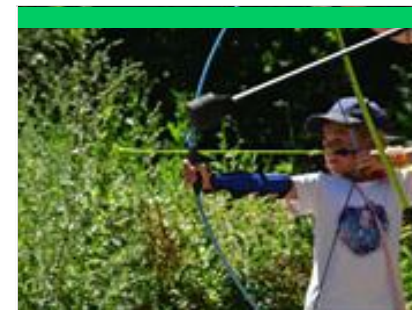
Route Départementale 185

🌐 <https://www.natureadventure.fr/>

15.7 km  
📍 TREIGNY-PERREUSE-SAINTE-COUMBE



Alliant stratégie, esprit d'équipe, précision et fair-play, le paintball vous offre tous les ingrédients d'une expérience unique et inoubliable. Cette activité de loisir sportif est un vrai challenge créant de nouvelles motivations pour les équipes qui y participent. Venez vous mesurer aux autres et à vous-même ! Entièrement encadré et sécurisé, le paintball est accessible à tous à partir de 8 ans. L'objectif ? Affronter l'équipe adverse selon différents scénarios proposés. Un joueur est éliminé quand il est « touché » par une bille de l'autre équipe. Les billes (biodégradables) sont propulsées par les lanceurs d'air comprimé, laissant une trace de peinture à l'endroit de l'impact. Notre terrain de paintball s'étend sur une surface de 2 hectares, aménagée « nature » avec un mélange de parties boisées et de parties découvertes offrant différents types de jeux.



## Aventure Arc

Lieu-dit Le Buisson

🌐 <https://aventure-arc.fr>

16.5 km  
📍 TREIGNY-PERREUSE-SAINTE-COUMBE



Aventure Arc est un parc de loisir dédié à la pratique du tir à l'arc sous une forme ludique. Après une initiation, vous partirez sur un parcours afin de toucher des cibles qui se basculeront à l'impact de la flèche. Des décors et fonds sonores ont été imaginés pour s'immerger davantage dans cette aventure. Accessible à partir de 6 ans, cette pratique convient aux familles mais aussi aux amis qui souhaiteraient se challenger entre eux. Bonne humeur, plaisir et amusement seront au rendez-vous.



## Sentier de la Bataille

☎ 03 86 45 61 31

4.4 km  
📍



Départ Place de l'Église au pied du musée de la Bataille. (D/A) Face au restaurant, prendre à gauche la D1, direction Leugny - Auxerre sur 400 m. Laisser le cimetière sur la droite et poursuivre sur l'accotement droit de la route. (1) Arrivé à hauteur des bâtiments industriels situés à gauche, tourner à droite sur le chemin de terre. Longer le ruisseau de Saint-Bonnet et le traverser à un moment. Au croisement d'un chemin venant de la gauche, continuer tout droit et atteindre le suivant. (2) Virer à droite et monter tranquillement plein Ouest, arriver sur la petite route qui mène à Solmet, faire pour rejoindre le chemin caillouteux un droite-gauche. Rejoindre la D3 en passant devant d'anciennes statues sur la droite. (3) Arrivé au croisement avec la D3, prendre à droite. L'obélisque est dressé à main gauche. Après avoir pris connaissance de l'histoire de ce lieu, prendre le chemin herbeux de gauche et se diriger vers le centre du village de



## Sentier du Tremblay

☎ 03 86 45 61 31

4.4 km  
📍



Départ depuis la Place de l'Église. Quelques places de parking possible sur cette place ou à l'aire de pique-nique à l'entrée Ouest du village. (D/A) Face au restaurant, emprunter la rue de droite. Au monument aux morts, virer à gauche et prendre le chemin de terre. (1) Virer à droite sur le large chemin. Atteindre et traverser la route. Continuer à monter sur ce chemin pour arriver sur une petite voie. (2) Tourner à droite et 100m plus loin, descendre le chemin sur la gauche. Laisser les sentiers de droite qui souvent ne mènent qu'à un champ. (3) Arrivé de nouveau sur une petite route, prendre à gauche et la suivre sur 700m environ en laissant la voie de desserte dans le grand virage sur la droite. (4) Tourner à droite dans ce chemin qui passe au milieu de cultures. Arrivé au chemin transversal, virer à droite et poursuivre en laissant, là aussi, les entrées de champs ou bois de part et d'autre. Ce chemin est le tracé de l'ancienne voie



## Sentier du moulin de Vanneau

☎ 03 86 45 61 31

4.4 km  
📍



Stationner sur la Place de l'Église. (D/A) Monter la rue qui longe le monument aux Morts. Prendre au bout de cette rue le chemin de terre qui se termine sur une route à prendre à gauche. Au carrefour, traverser la route D85 et prendre direction les Guiberts. Passer ce hameau, puis celui des Grivots et trouver tout de suite après le carrefour d'un chemin. (1) Le prendre à droite puis tourner à droite au carrefour suivant pour passer tout près d'un étang. En arrivant à une petite route, tourner à gauche, descendre et après le chemin qui mène aux Bourgoins, prendre le chemin de gauche. Parvenir à un carrefour en forme de T. (2) Obliquer à droite. Devant la voie ferrée, virer à gauche. À la maison de garde barrière, traverser la voie ferrée et prendre le chemin de gauche qui suit cette voie ferrée. Entrer dans le domaine du moulin de Vanneau en longeant l'étang par la gauche, en direction de la ferme. (3) Traverser le



## Entre Levis et Fontenoy: les sites de la Bataille

☎ 03 86 45 61 31

6.3 km  
📍



Le départ s'effectue depuis le parking de l'église de Levis. (D/A) Passer devant le porche de l'église et descendre les quelques marches (attention, certaines sont un peu bancales) pour vous engager dans un chemin étroit sur votre gauche. A l'orée du bois, s'engager sur le chemin de sous-bois sur la gauche. (1) Arrivé à la route, prendre en descendant à droite, traverser le hameau "Le Chênôy". Au carrefour des routes en T, se diriger en face sur le chemin de terre. (2) Descendre ce chemin, puis prendre à gauche juste après le passage sur le ru (à gué ou sur le petit pont). Marcher sur 150m et virer à droite. A la route, prendre à droite sur 50m, puis s'engager à gauche dans le chemin. Passer devant les reste de sculptures pillées sur la droite. (3) Au carrefour avec la D3, prendre à droite puis à l'obélisque, à gauche. Continuer tout droit sur ce chemin de terre, pour aboutir à Fontenoy. (4) Suivre par la



## Sentier de la Folie

☎ 03 86 45 61 31

8.6 km  
📍



Départ depuis Saint-Sauveur-en-Puisaye, sur la place du Château (parking de la Place Blanche). (D/A) Se diriger vers la Rue de la Roche à prendre sur la droite, puis bifurquer à gauche et descendre la Rue Colette. (1) S'engager dans la première à droite (Rue des Gros Bonnets). Passer tout droit devant la Poste (Rue du Bourg Gelé) et, arrivé à l'intersection avec la Rue de la Gerbaude, suivre cette rue (laisser le monument aux Morts sur la gauche). (2) Passer le carrefour principal en prenant la route en direction de Toucy en conservant le trottoir de droite. Dans la montée, laisser la Rue des Chats. Une centaine de mètres plus loin, traverser la voie routière avec prudence. Devant l'ancienne barrière ferroviaire, passer la chicane et descendre en direction des barrières de clôture du stade. Contourner la totalité du stade en l'ayant à main droite. Prolonger en passant sous le terrain de pétanque. À



## Découvrir Toucy en famille

☎ 03 86 44 15 66

9.3 km  
📍



Départ: Place des Frères Genets (D/A) Face à la Poste, passer sur la droite de l'édifice: vous êtes dans la Rue de l'Abreuvoir. Se diriger vers le pont pour traverser l'Ouanne. Arrivé à l'étang, prendre sur la droite. Des oies Bernache vous accompagneront, pour leur santé, éviter de les nourrir. (1) Un abri pique-nique vous est proposé. Continuer jusqu'à la route D3. Traverser la route et prendre en face, le chemin en ligne droite précédé d'un panneau "Sens interdit". Vous êtes sur l'ancienne ligne du Tacot. Traverser l'Ouanne et poursuivre. Au bout du chemin, traverser avec prudence la départementale 950 et continuer sur le chemin d'en face. Couper la petite Route de Sauilly (D159) et continuer par le Chemin des Champs de la Route qui se termine en sentier. Arrivé sur la D965 à la sortie de Toucy, traverser avec précaution la route pour aller en face. C'est un chemin boisé et agréable. Vous êtes de nouveau sur la ligne du



## Musée de la Bataille de Fontenoy

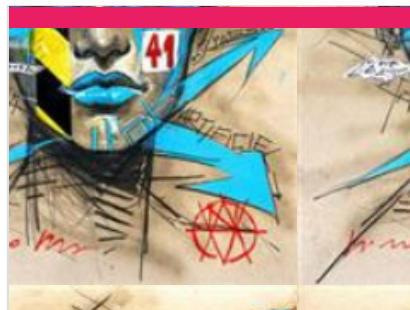
☎ 03 86 44 02 18  
Rue Marien

🌐 <https://www.bataille-fontenoy841.fr/>

0.3 km  
📍 FONTENOY



C'est à Fontenoy-en-Puisaye qu'eut lieu le 25 juin 841, l'importante bataille qui opposa les trois petits fils de Charlemagne : Lothaire, Louis le Germanique et Charles le Chauve, prélude au traité de Verdun signé en 843 qui consomma le partage de l'Empire (un obélisque commémoratif se trouve route de Thury). Au rez-de-chaussée, maquettes de Jacques Perreaut et peintures de Fabienne Dubois évoquant le site de la bataille (sculptures à découvrir dans le bourg). À l'étage, un combattant carolingien armé vous attend. Revivez cette page d'histoire grâce à une maquette animée de bande-son. Le musée s'est enrichi de pointes de lances trouvées sur le site.



## Centre Régional d'Art Contemporain

☎ 03 86 44 02 18  
Château du Tremblay

🌐 <https://crac-fontenoy.fr/>

0.6 km  
📍 FONTENOY



Au Centre d'Art de Fontenoy, trois espaces permanents sont dédiés : - l'un à M'An Jeanne, vieille dame de 71 ans qui révéla avec des pastels tout un univers fantastique, - les deux autres à l'œuvre de Fernand Rolland, peintre et poète et Jean-Louis Vetter, sculpteur ; tous deux fondateurs du Centre Régional d'Art Contemporain. Deux expositions temporaires sont proposées au public pendant la saison.



## EARL de la Jaunière

☎ 0624940581  
2 Lieu-dit La Jaunière

🌐 <https://lamourestdanslelait.wixsite.com/>

6.0 km  
📍 MOULINS-SUR-OUANNE



Producteurs de lait à Moulins-sur-Ouanne en Puisaye, nous utilisons une partie de notre production laitière pour la production de crème et de glaces. Nous proposons aussi des sorbets composés pour certains de fruits de notre région et des desserts glacés. Nos glaces et sorbets sont sans colorant, sans additif et sans conservateur. En bac ou au cornet, vous pourrez ainsi commander les parfums locaux comme « cerise crème fraîche ratafia de Jussy." Et aussi, la vente de lait cru entier !



## EARL Chevrette et Grenouillette

☎ 03 86 74 94 95#06 18 12 10 45  
La Plauderie

🌐 <https://www.grenouillettes.com/>

19.6 km  
📍 SAINT-PRIVE



Découverte des différents élevages (vaches, moutons, volailles, lapins, chèvres...), de la transformation du lait en fromage, le métier d'agriculteur, les élevages. Visite guidée et animée par des spécialistes de la ferme. Visite de la fromagerie et découverte de la ferme sous forme de mini-atelier pédagogique.





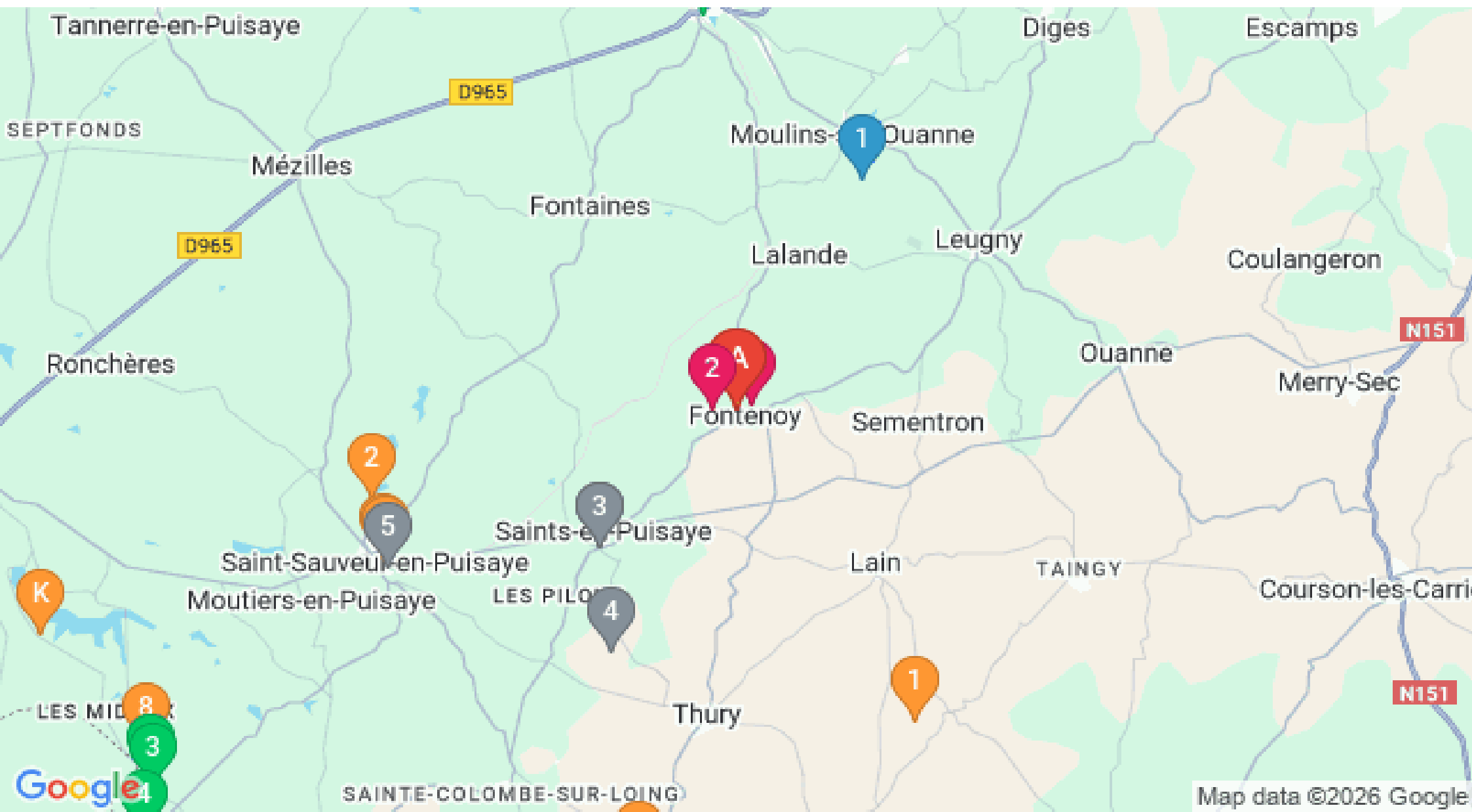
Map data ©2026 Google

# Mes recommandations (suite)

Découvrir La Puisaye

Top 10

OFFICE DE TOURISME PUISAYE-FORTERRER  
[WWW.PUISAYE-TOURISME.FR](http://WWW.PUISAYE-TOURISME.FR)



Map data ©2026 Google

: Restaurants : Activités et Loisirs : Nature : Culturel : Dégustations